

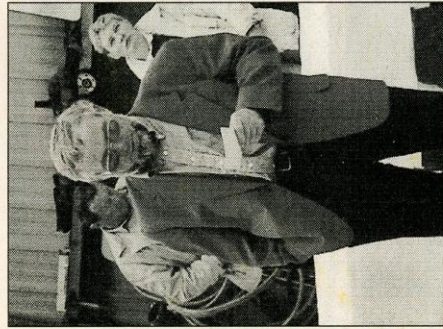
CUMA LA PRINTANIÈRE

Un nouvel hangar atelier

Samedi dernier la Cuma La Printanière Questembert un hangar atelier de 800m². 160 personnes ont ainsi venus découvrir le nouveau site sur la zone artisanale de Kervault.

La Cuma La Printanière à Questembert occupait jusqu'ici le terrain et le hangar de l'un de ses adhérents. Depuis la semaine dernière, la voici indépendante puisqu'en accord avec la municipalité de Questembert, elle a acquis un terrain de 5600m² sur la zone artisanale de Kervault. Elle vient d'y monter un hangar couvert de 800m² avec bureau, atelier et sanitaire pour les salariés. Les adhérents, les anciens adhérents, les Cuma voisines, les fournisseurs, la municipalité de Questembert... tous se sont retrouvés samedi pour fêter l'événement.

Cette "porte ouverte" était placé sous le signe de la convivialité : "il est important déjà que les adhérents se retrouvent. De plus, en s'implantant sur la commune de Questembert, c'était l'occasion de mon-

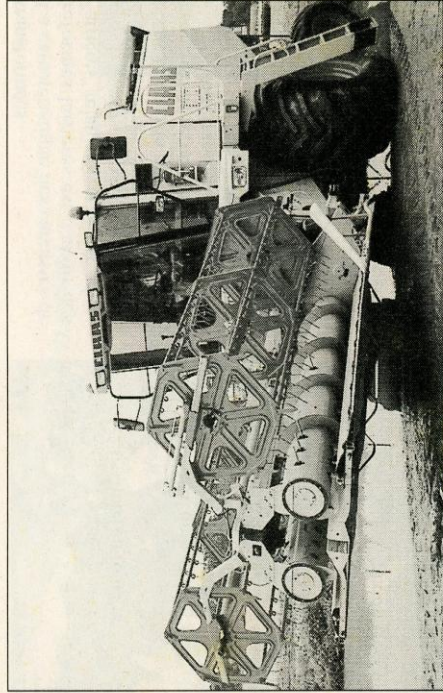


Alain Le Cadre, président de la Cuma La Printanière.

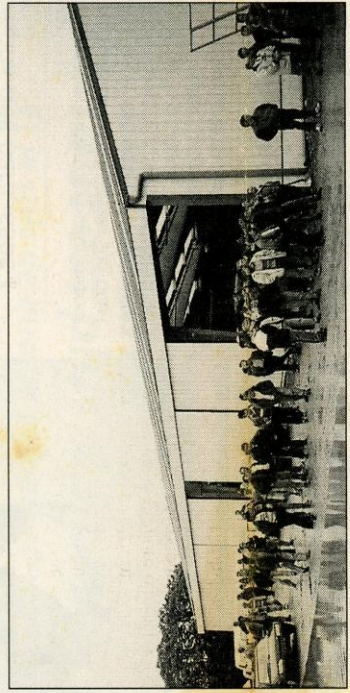
trer qui nous sommes et ce que nous faisons" explique Alain Le Cadre, président de la Cuma. D'ailleurs, le groupe se veut très ouvert.

"Nous avons quelques jeunes installés qui viennent d'intégrer la Cuma. Nous souhaitons continuer dans cette voie en les aidant au quotidien et en leur donnant aussi des responsabilités. Cela passe par un accueil le meilleur qui soit, sans oublier de répondre et de s'adapter aux besoins des adhérents" souligne encore Alain Le Cadre.

Wilfried Amicel



La moissonneuse-batteuse à coupe repliable vient tout juste d'arriver au sein de la Cuma.



Le nouvel hangar de 800m² est situé sur la zone artisanale de Kervault à Questembert.

La cuma : description

- **Une section intégrale :** 28 sièges d'exploitation, 1000ha SAU, deux salariés à temps plein et un apprenti, deux tracteurs, et deux activités principales, le labour (560 heures de travail avec un charnu portée cinq corps) et le semis (400 heures de travail avec un herse rotative 4 mètres).
- **Une activité ensilage :** près d'une trentaine d'adhérents utilisent une ensileuse automotrice six rangs (260 heures de travail).
- **Une activité moisson :** depuis quelques jours est arrivé au sein de la Cuma une moissonneuse-batteuse à coupe repliable. 300 hectares sont au programme cette année.
- **Une activité arracheuse automotrice de betteraves :** une soixantaine d'adhérents pour une surface totale de 80 hectares utilisent une effeuillage-arracheuse et ramasseuse de betteraves.